

観光ボランティア・ユニフォーム製作に係る  
東京ブランドアイコンのデザインマニュアル

## 東京ブランドのアイコンについて

---

Tokyoを異なる文字で繰り返し、東京のイメージを印象づけるデザイン。

筆文字のTokyoとゴシック体のTokyoは、江戸から続く伝統と最先端の文化が共存している東京の特色を表現している。

そうした部分をOld meets Newでも重ねて強調。伝統の部分は墨で、先進性は未来へ広がる青い空をイメージしたブルーで表現している。

また、東京の新しい観光名所である渋谷のスクランブル交差点をイメージした「落款」をデザインして付けてある。

基本形 1\_Old meets New アリ



The logo consists of the word 'Tokyo' written in a black brush script, followed by a small red square seal. To the right of the seal is the word 'Tokyo' in a bold, blue sans-serif font. Above the blue 'Tokyo' is the text 'Old meets New' in a smaller, blue sans-serif font.

展開形 1\_Old meets New アリ



The logo consists of the word 'Tokyo' written in a black brush script, followed by a small red square seal. Below the seal is the word 'Tokyo' in a bold, blue sans-serif font. Above the blue 'Tokyo' is the text 'Old meets New' in a smaller, blue sans-serif font.

基本形 2\_Old meets New ナシ



The logo consists of the word 'Tokyo' written in a black brush script, followed by a small red square seal. To the right of the seal is the word 'Tokyo' in a bold, blue sans-serif font.

展開形 2\_Old meets New ナシ



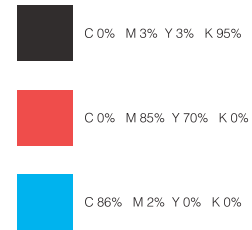
The logo consists of the word 'Tokyo' written in a black brush script, followed by a small red square seal. Below the seal is the word 'Tokyo' in a bold, blue sans-serif font.

## 展開カラー\_数値

---

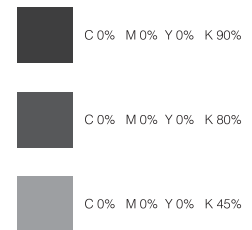
メインカラー

Tokyo Tokyo Old meets New



モノクロ表示

Tokyo Tokyo Old meets New



Tokyo Tokyo Old meets New



## 展開カラー\_背景色I

---

東京ブランドのアイコン展開カラーと背景色

落款は可能な限り、視認性を損なわないように、下記よりふさわしいものを使用して下さい。「落款」はヌキ表示を優先して使用して下さい。

視認性が保たれているかどうかをチェックし、適切なものをご使用ください。

アイコンをカラーで

ご使用する場合

Old meets New アリ

Tokyo.Tokyo

Tokyo.Tokyo

Tokyo.Tokyo

Tokyo.Tokyo

Old meets New ナシ

Tokyo.Tokyo

Tokyo.Tokyo

Tokyo.Tokyo

Tokyo.Tokyo

アイコンをモノクロで

ご使用する場合

Old meets New アリ

Tokyo.Tokyo

Tokyo.Tokyo

Tokyo.Tokyo

Tokyo.Tokyo

Tokyo.Tokyo

Old meets New ナシ

Tokyo.Tokyo

Tokyo.Tokyo

Tokyo.Tokyo

Tokyo.Tokyo

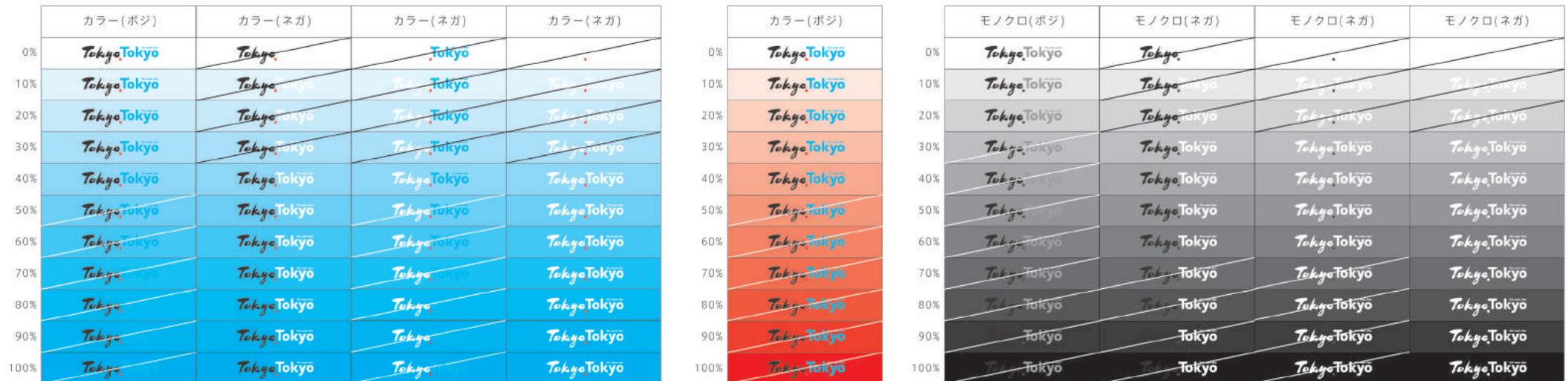
Tokyo.Tokyo

※印刷工程上や、視認性に支障がない限り、アイコンは常にカラーで表示してください。

## 展開カラー\_背景色2

東京ブランドのアイコン展開カラーと背景色

下図は、白以外の様々な濃度の背景色（または写真など）にアイコンを表示する際のイメージを示しています。背景色の濃度によっては、ロゴの視認性が悪いため、表示できないカラー展開もあることに留意してください。



## アイソレーション

---

### アイソレーション (保護エリア)

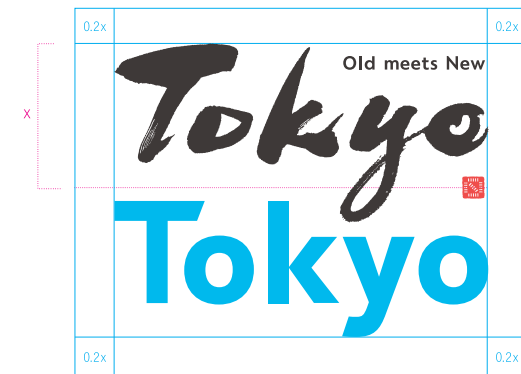
アイコンの表示は独立性、識別性をもって行うことが重要です。そのため、表示するにはその周辺に一定のアイソレーション(保護エリア)を設け、この領域内には他のデザイン要素や文字などは表示してはいけません。

下図に示したのは、確保すべき最小限の保護エリアですが、表示にあたっては可能な限り大きな余白スペースを設けるよう配慮してください。

基本形 1\_Old meets New アリ



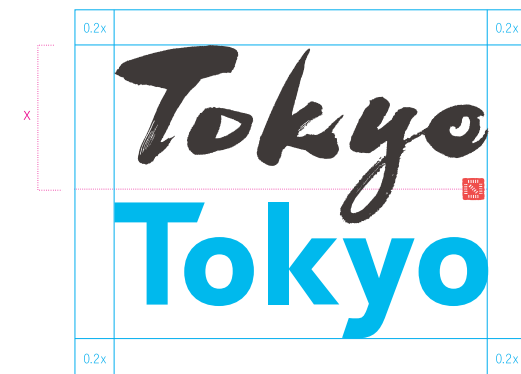
展開形 1\_Old meets New アリ



基本形 2\_Old meets New ナシ



展開形 2\_Old meets New ナシ



## 最小使用サイズ

---

アイコン表示の最小使用サイズは下記までとします。

Old meets New アリ



Old meets New アリ



Old meets New ナシ



Old meets New ナシ



## 使用禁止例

---

このページには、アイコンを表示する上で誤りがちな使用例を表示しています。

一貫したブランドコミュニケーション展開を行うためにも、アイコンの誤用は避けてください。



太さを変えてはいけません



カラーシステム以外の色に変更をしてはいけません(単色表示も不可)



印刷物等において3D表現をしてはいけません



変形してはいけません



印刷物においてシャドウをつけてはいけません



一部だけを使用してはいけません



書体を変えてはいけません



タテ組みを制作してはいけません



規定されている以外に文字組、バランスを変えてはいけません



アウトライン表示やフチで囲ってはいけません



パースをつけて表示してはいけません



他要素やマークをロゴの上に重ねてはいけません



## 分割利用について

---

ひとつのアイテムの中であれば筆文字とゴシックとを分割することも可能です。

