

**旅先で読んだ本を未来につなげよう！今年は寄付募集期間を拡大、さらに多くの支援を
～「ブックツリー」展示&寄付で、世界の子どもたちへ学びの機会を～**

芝パークホテルは、今年もルーム・トゥ・リード・ジャパンの「ブックバトンプロジェクト」に参加し、2025 年の年末年始にかけてお客様や従業員から寄贈された本を活用した「ブックツリー」を館内に展示します。展示後の本は売却され、その売上は認定 NPO 法人ルーム・トゥ・リード・ジャパンへ寄付され、世界の低所得地域に暮らす子どもたちへ本を届け、教育の機会を広げる支援につながります。

芝パークホテルは毎年このプロジェクトに参加しており、2025 年で 4 回目の取り組みとなります。今年は寄付募集期間を 6 月 10 日から開始し、より多くのお客様にご参加いただけるよう拡大しました。

「1 冊だけでも大丈夫ですか？」とご質問をいただくことがありますが、もちろん OK です！お手元に読み終えた本が 1 冊でもあれば、気軽にご寄付ください。

また、芝パークホテルは海外からのお客様も多く、旅先で読んだ本を帰国前にホテルへ置いていかれる方も少なくありません。こうしたお客様からの「通年で寄付できる仕組みがあれば」というご要望を受け、今年は寄付募集期間を拡大し、より本を有効活用できる形を整えました。

ご寄付は郵送でも受け付けております。ご自宅に眠っている本がありましたら、どうぞよろしくお願いいたします。



写真：ブックバトンプロジェクトで制作されたブックツリー（2024 年）

芝パークホテルがブックバトンプロジェクトに参画する背景

- ・芝パークホテルは 1,500 冊の本を所有するライブラリーホテルです。
- ・2022 年、2023 年、2024 年にも同様の取り組みを行い、今年で 4 年目となります。
- ・本好きのお客様にご利用いただけるホテルとして、本を通じた社会貢献を目指しています。

ブックバトンプロジェクトとは？

ブックバトンプロジェクトは、企業や社員の皆さんが自宅にある読み終えた本、CD、DVD、ゲームを寄贈することで、株式会社バリューブックスがそれらを買取り、その金額を認定 NPO 法人ルーム・トゥ・リード・ジャパンに寄付する仕組みです。



本の寄付について

【寄付募集期間】6月10日（火）～11月14日（金）※郵送の場合必着

【寄付が出来る本】ISBN（13桁のコード）がある本。1冊からOK。

※寄付対象外の本：雑誌や百科事典、コンビニコミック、2010年以前の出版本

【寄付方法】お持ち込み または 郵送（送料はお客様負担となります）

※回収場所：芝パークホテル 1階 回収ボックス

※郵送のあて先：〒105-0011 東京都港区芝公園 1-5-10 芝パークホテル ブックバトンプロジェクト担当者宛

本の寄付～展示～売上寄付までのスケジュール

6月10日（火）…本の寄付募集開始

11月14日（金）…本の寄付〆切

11月21日（金）ごろ…ブックツリー展示開始

12月26日（金）…ブックツリーの飾りをお正月仕様へ変更

2026年1月中旬…展示終了

バリューブックスへ買取依頼



ご参考

2024年の寄付金額…118,333円

（現地語の児童書およそ788冊に相当）

ルーム・トゥ・リードとは

ルーム・トゥ・リードは、「子どもの教育が世界を変える」との信念のもと、2000年に設立されました。私たちは、子どもたちの基礎的な識字能力の育成に加え、ジェンダー平等を促進するライフスキルの習得を支援しています。この重要なスキルを育むために、教育者への研修や指導を行い、質の高い学習教材や学習環境を整え、教育制度の強化を図りながら、直接またはパートナーと協力してプログラムを実施しています。すべての子どもの尊厳を大切にしながら、より多く子どもたちに、より早く学習成果を届けることを目指しており、これまでに28カ国で5,000万人以上の子どもたちに恩恵をもたらしてきました。ルーム・トゥ・リードは、非識字とジェンダー不平等のない世界を実現し、すべての子どもが学び、成長できる環境を築くことを目指しています。2027年末までに、毎年支援する子どもたちと地域の数を倍増させることを目指し、非識字やジェンダー不平等のない世界、すべての子どもたちが読み、学び、成長できる“場所”を持てる世界を思い描いています。

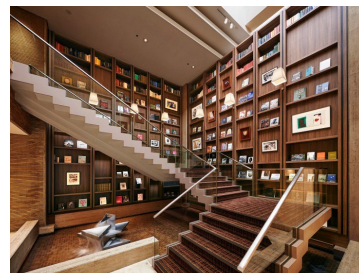
詳しくは、<https://japan.roomtoread.org/> をご覧ください。



芝パークホテルについて

<https://www.shibaparkhotel.com/>

1948 年創業の芝パークホテルは、外国貿易使節団向けのホテルとして始まった歴史と伝統を持つホテルです。館内には銀座蔦屋書店がセレクトした約 1,500 冊の書籍があります。1 階に和洋中 3 種類のお料理を楽しめるレストラン、2 階に宴会場 4 室を備えています。コロナ禍に客室やパブリックスペースをリニューアルしました。1 階に和洋中 3 種類のお料理を楽しめるレストラン、2 階に宴会場 4 室を備えています。呈茶や金継ぎ体験などの文化体験イベントも開催しています。



高さ 7m の中央大階段

本件に関する報道関係者からのお問い合わせ先

芝パークホテル マーケティング部：吉原

pr@shibaparkhotel.com

TEL : 03-3433-4141 FAX : 03-5470-7515