

デジタルサイネージを活用した観光案内標識の新規設置について

東京都及び公益財団法人東京観光財団は、外国人旅行者の利便性向上を目的に、街なかで観光情報等を多言語で提供する、高機能型観光案内標識(デジタルサイネージ)の整備を進めています。このたび、新たにサービスの提供を開始する箇所が決まりましたのでお知らせします。

- 1 運用を開始する箇所 1箇所 <シンボルプロムナード公園内 東京国際交流館前 (江東区青海2-2-1)>
※ すべての運用箇所の情報は、別紙1、2を参照
- 2 利用時間 6時から24時
※ ただし、上野恩賜公園内は23時まで
- 3 提供情報 観光スポット、宿泊施設、飲食店、ATM 等
※ 都内街なか等で共通利用できる無料Wi-Fi「TOKYO FREE Wi-Fi」のスポットとしてご利用いただけます。
- 4 対応言語 日本語、英語、中国語(繁体字、簡体字)、韓国語



【新規にサービス提供を開始する場所】



【機器のイメージ(左:正面 右:側面)】
幅180cm × 奥行40cm × 高さ200cm

本件は、「2020年に向けた実行プラン」に係る事業です。

スマートシティ 政策の柱

7 世界に開かれた国際・観光都市

【問い合わせ先】

<事業全般について>

産業労働局 観光部 受入環境課
電話 03-5320-4766

<設置機器等の詳細について>

(公財)東京観光財団 地域振興部 観光インフラ整備課
電話 03-5579-8463

別紙 1

サービス提供箇所一覧

新規にサービス提供を開始する箇所

所在地等		運用開始日(予定日)
臨海副都心		
① シンボルプロムナード公園内(東京国際交流館前)	江東区青海2-2-1	5月31日10時

既にサービスを提供している箇所

所在地等	
臨海副都心	
② シンボルプロムナード公園内(東京レポート駅側出口付近)	江東区青海1-2-1
③ お台場海浜公園駅出口付近	港区台場1-5-3
④ シンボルプロムナード公園内(セントラル広場)	江東区青海1-1-10
秋葉原	
⑤ モスバーガー前	千代田区外神田3-16-14
⑥ 住友不動産ビル前	千代田区外神田3-12-8
⑦ OAシステムプラザ東京本店ビル前	千代田区外神田4-3-2
東京駅周辺・丸の内・日本橋	
⑧ 丸ビル前	千代田区丸の内2-4-1
⑨ 三菱1号館美術館前	千代田区丸の内2-6-1
⑩ TOKIAビル前	千代田区丸の内2-7-3
⑪ 新丸ビル前	千代田区丸の内1-5-1
六本木・赤坂	
⑫ 六本木ヒルズノースタワー前	港区六本木6-2-31
⑬ 六本木クロスポイント前	港区六本木6-3-1
⑭ レム六本木ビル前	港区六本木7-14-4
浅草	
⑮ 天婦羅たから家前	台東区浅草1-11-6
⑯ 公園六区交番前	台東区浅草2-6-5
新宿・大久保	
⑰ 都営大江戸線都庁前駅A3出口前	新宿区西新宿2-5
⑱ 京王プラザホテル前	新宿区西新宿2-2
⑲ アルタ前	新宿区新宿3-24-3

渋谷	
⑳ ROSE BUD前	渋谷区渋谷1-23-18
㉑ はなぶさ渋谷店前	渋谷区渋谷1-15-20
銀座・新橋	
㉒ カラオケ館前	港区新橋2-18-2
上野	
㉓ 上野恩賜公園内	台東区上野公園8-4
㉔ 上野3153ビル前	台東区上野公園1
㉕ 酒悦前	台東区上野2-7-11
㉖ 亀井堂本店前	台東区上野4-5-6

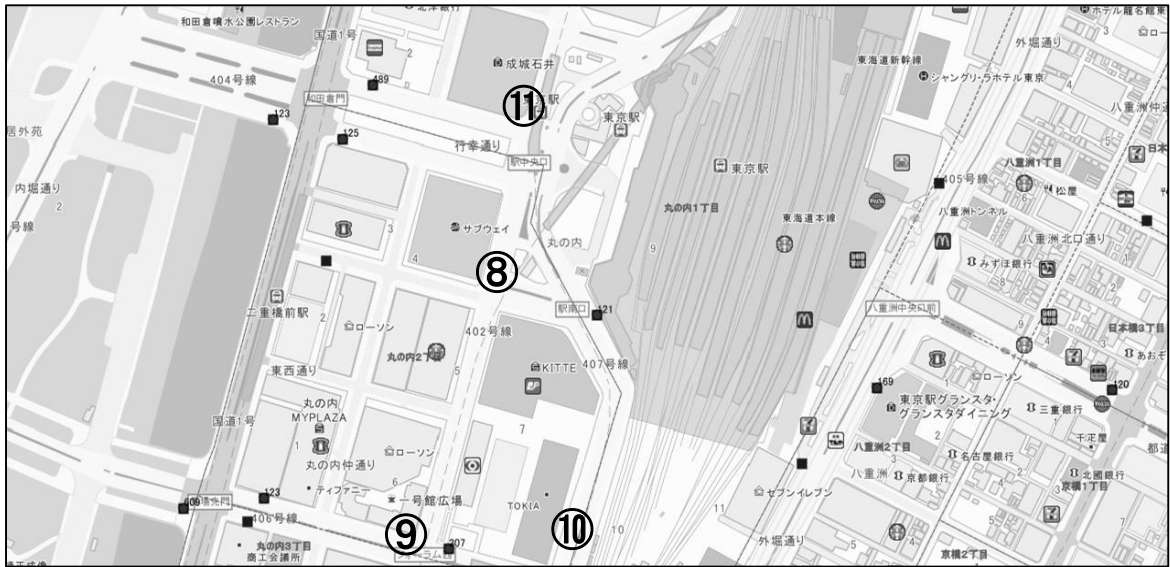
◇臨海副都心 (新設1箇所、既設3箇所)



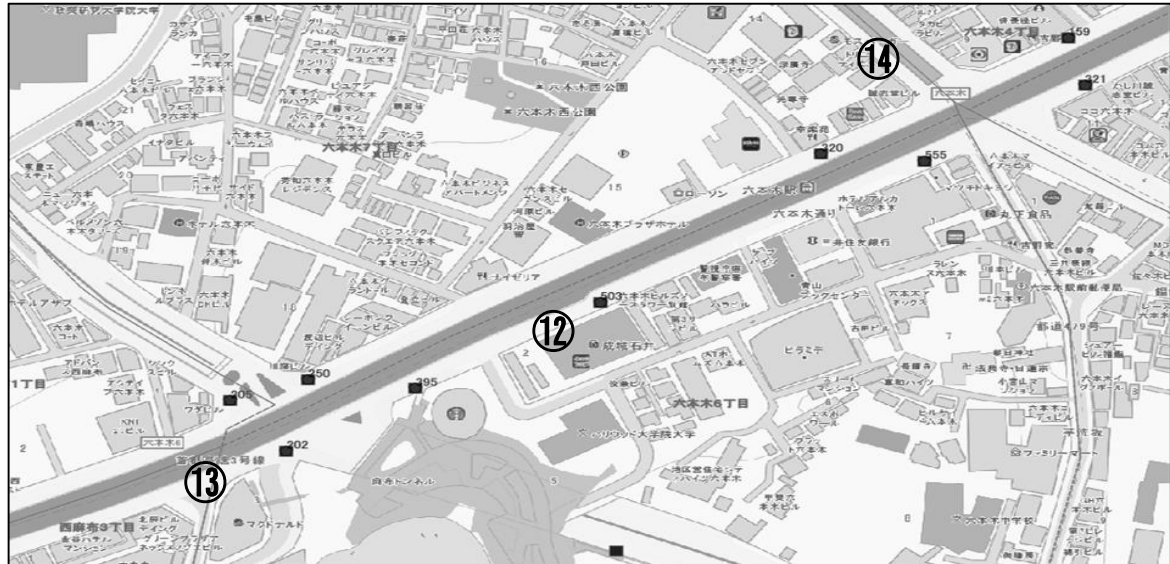
◇秋葉原(既設3箇所)



◇東京駅周辺・丸の内・日本橋(既設4箇所)



◇六本木・赤坂(既設3箇所)



◇浅草(既設2箇所)



◇新宿・大久保(既設3箇所)



◇渋谷(既設2箇所)



◇銀座・新橋(既設1箇所)



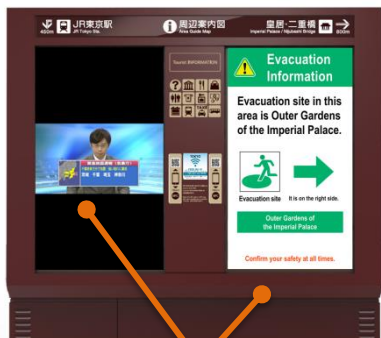
◇上野(既設4箇所)



【参考資料】高機能型観光案内標識の機能など

- 多機能でユーザーフレンドリー
- 非操作時も案内板として機能し、タッチ操作時はより高度な機能と情報を提供

●タッチパネルディスプレイによる案内表示機能



●災害時の情報提供機能 (※)

左画面：NHK放送

右画面：Lアラート（災害情報発信システム）による情報発信

※原則、震度6弱以上の大規模災害時のみ



●デジタルサイネージから離れてもコンテンツが利用可能



●無料Wi-Fi「TOKYO FREE Wi-Fi」の提供



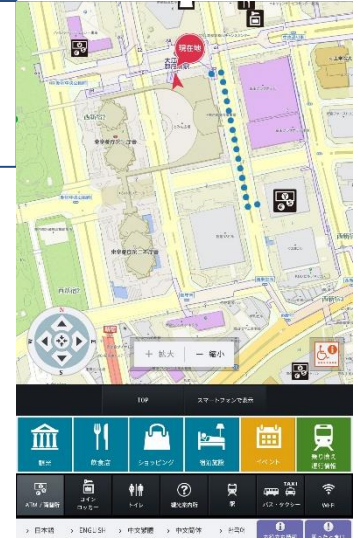
●デジタルサイネージという特徴を生かし、動画の配信が可能旅行者への歓迎メッセージムービー等を配信し、東京の魅力を訴求

デジタルサイネージ 表示画面イメージ



● 設置場所を起点とした地図をトップ画面とし、施設情報とともに、現在地からの道案内を表示

● 外国人旅行者から問合せの多い、ATM・コインロッカー・トイレの場所、駅やバス乗り場等もすぐに検索可能



● バリアフリーにも対応した推奨ルートを表示



● 東京の観光公式ウェブサイト「GO TOKYO」と連携したイベント情報のお知らせ



● 駅の乗換検索や列車の運行情報もタイムリーに表示

● 多言語メニュー作成支援ウェブサイト「EAT東京」と連携し、多様なジャンルの飲食店情報を検索



デジタルサイネージで提供するコンテンツ

スポット検索	観光	周辺の観光スポット
	飲食店	「EAT東京」と連携し、外国語でメニューを提供する多様なジャンルの飲食店情報を検索
	ショッピング	百貨店や免税店など、周辺のショッピング場所
	宿泊施設	ホテルや旅館など、周辺の宿泊施設情報
イベント検索 乗り換え/運行情報	イベント	周辺で予定されているイベントを、「今月のイベント」と「すべてのイベント」に分けて検索可能
	乗り換え/運行情報	駅の乗換検索や列車の運行情報
クイック検索	ATM/両替所	国際キャッシュカードが利用できるATMや外貨両替ができる箇所
	コインロッカー	コインロッカーが利用できる箇所
	トイレ	トイレの場所及び、オストメイト対応、車椅子対応、乳幼児用設備の有無を表示
	観光案内所	多言語で観光案内を提供できる箇所
	駅	周辺の駅
	バス・タクシー	路線バス、高速バス、タクシー乗り場
	Wi-Fi	無料Wi-Fi「TOKYO FREE Wi-Fi」スポット
お役立ち情報	喫煙所情報	都内における路上喫煙についての注意喚起及び周辺の喫煙所
	Wi-Fi利用方法	無料Wi-Fi「TOKYO FREE Wi-Fi」の利用方法
困った時は	忘れ物	「駅構内・電車」「都営地下鉄・都営バス」「タクシー」「空港」「路上もしくはどこで落としたか不明」などに忘れ物をしたシーン別に問合せ先
	病気・ケガ	「軽い病気やケガ」「急を要する病気、ケガ」「交通事故」「AEDの設置場所」など
	火事・地震	「火事が起きたら」「地震が起きたら」の初動対応など